


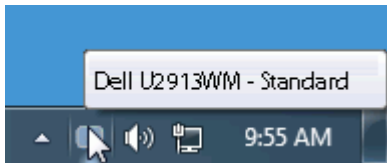
# คู่มือผู้ใช้ Dell™ Display Manager

- ภาพรวม
  - การใช้งานไดอะล็อกการตั้งค่าอย่างรวดเร็ว
  - การตั้งค่าฟังก์ชันการแสดงผลพื้นฐาน
  - การกำหนดโหมดพีซีให้กับแอปพลิเคชัน
  - การใช้คุณสมบัติรักษาพลังงาน
  - การใช้คุณสมบัติ Smart Video Enhance
  - การจัดระเบียบหน้าต่างด้วย Easy Arrange
  - การหมุนหน้าจอ
- 

## ภาพรวม

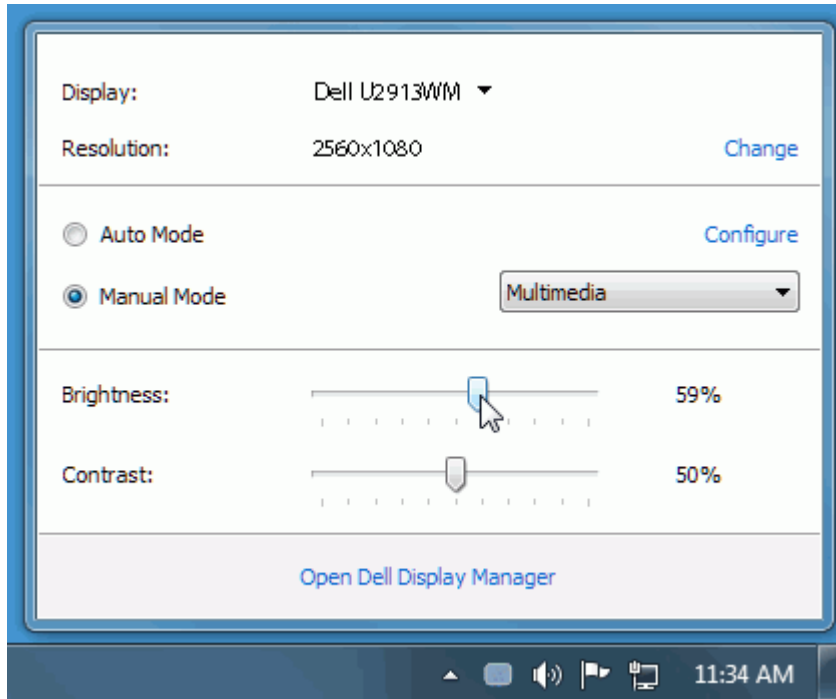
 **หมายเหตุ:** DDM ไม่ได้รับการสนับสนุนใน DP1.2/ MST (เดซี เซน)

ตัวจัดการการแสดงผล Dell คือแอปพลิเคชันระบบ Windows ที่ใช้เพื่อจัดการกับจอแสดงผลแบบจอยเดียวหรือแบบหลายหน้าจอ ซึ่งทำให้สามารถปรับภาพที่แสดงด้วยตัวเอง, กำหนดการตั้งค่าอัตโนมัติ จัดการพลังงาน, จัดระเบียบหน้าต่าง, หมุนภาพ และใช้คุณสมบัติอื่นๆ กับเครื่อง Dell รุ่นอื่นๆ ได้ เมื่อได้ทำการติดตั้งแล้วตัวจัดการการแสดงผล Dell จะดำเนินการในแต่ละครั้งที่ระบบสตาร์ทและจะมีไอคอนตัวจัดการแสดงอยู่ในพื้นที่แจ้งเตือน ข้อมูลเกี่ยวกับจอแสดงผลที่เชื่อมต่อกับระบบจะแสดงเสมอเมื่อนำเมาส์ไปวางบนไอคอนในพื้นที่แจ้งเตือน



## การใช้งานไดอะล็อกการตั้งค่าอย่างรวดเร็ว

คลิกที่ไอคอน Dell Display Manager บนแถบแสดงการแจ้งเตือนเพื่อเปิดกล่องไดอะล็อกการตั้งค่าด่วน เมื่อมี Dell ที่แอปพลิเคชันรองรับเชื่อมต่ออยู่กับระบบมากกว่าหนึ่งรุ่น ก็สามารถเลือกกำหนดจอภาพที่ต้องการได้โดยใช้เมนูที่มีให้ กล่องไดอะล็อกการตั้งค่าด่วนจะช่วยให้สามารถปรับความสว่างและความชัดของมอนิเตอร์ได้อย่างง่ายดาย สามารถเลือกโหมดพีซีหรือตั้งค่าโหมดอัตโนมัติได้ด้วยตนเอง และสามารถเปลี่ยนความละเอียดหน้าจอได้

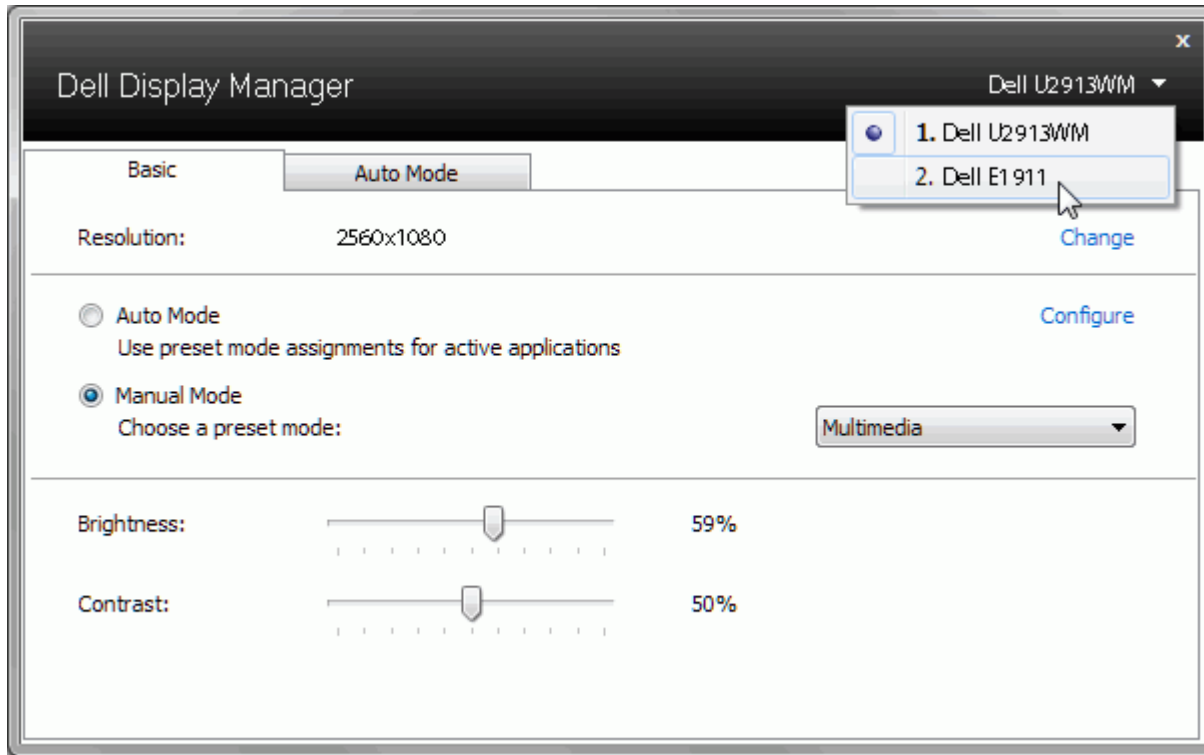


กล่องไดอะล็อกการตั้งค่าด่วนยังช่วยให้สามารถเข้าถึงอินเตอร์เฟซผู้ใช้กล่องไดอะล็อกการตั้งค่าด่วนในระดับสูงของ Dell Display Manager ซึ่งใช้ในการปรับฟังก์ชันพื้นฐาน, การปรับตั้งค่าอัตโนมัติและเข้าถึงคุณสมบัติอื่นๆ ได้

## การตั้งค่าฟังก์ชันการแสดงผลพื้นฐาน

โหมดฟรีเซ็ดสำหรับจอภาพบางรุ่นนั้นสามารถนำไปใช้ได้ด้วยตนเองโดยใช้เมนูที่อยู่ในแถบBasic (พื้นฐาน) หรือสามารถเปิดใช้งานโหมดอัตโนมัติก็ได้เช่นกัน โหมดอัตโนมัติเป็นผลจากฟรีเซ็ดโหมดที่เลือกไว้ถูกนำมาใช้โดยอัตโนมัติเมื่อแอปพลิเคชันที่ระบุทำงานจะปรากฏข้อความบนหน้าจอแสดงโหมดฟรีเซ็ดเมื่อใดก็ตามที่มีการเปลี่ยนแปลง

ความสว่างและคอนทราสต์ของจอภาพที่เลือกนั้นยังสามารถปรับแต่งได้โดยตรงจากแถบ Basic (พื้นฐาน) อีกด้วย



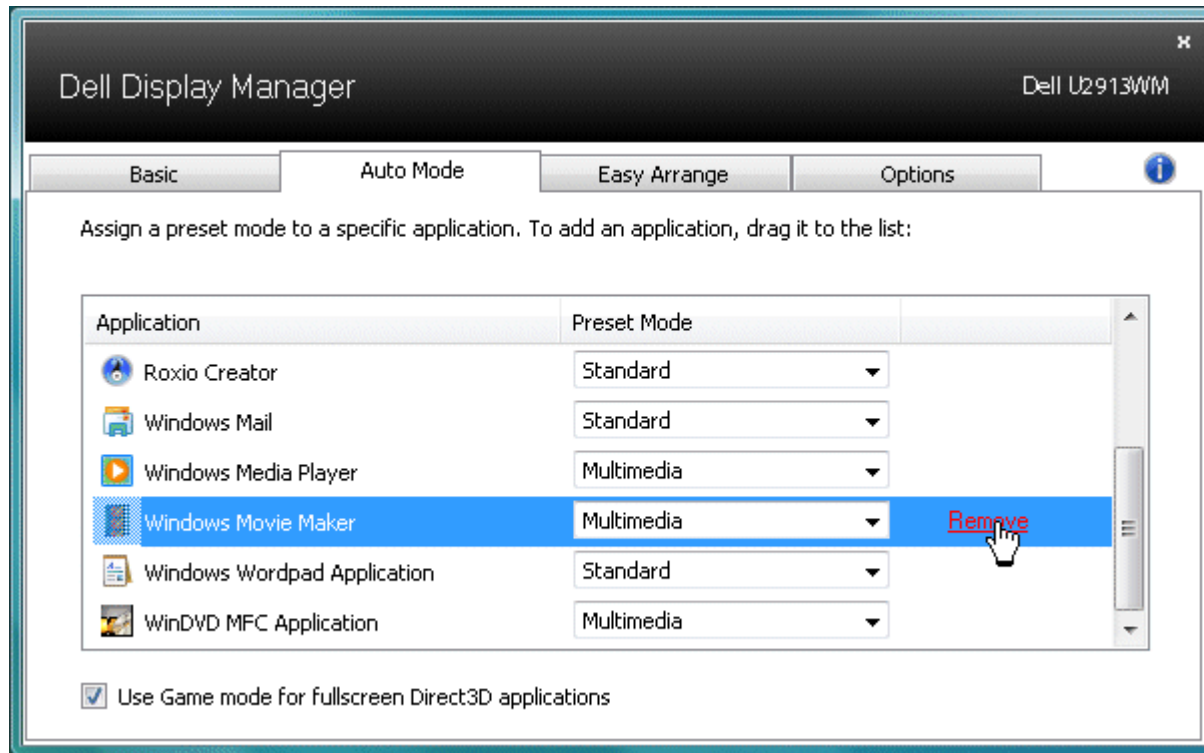
# การกำหนดโหมดฟรีเซ็ดให้กับแอปพลิเคชัน

แท็บโหมดอัตโนมัติอนุญาตให้กำหนดค่าโหมดฟรีเซ็ดให้กับแอปพลิเคชันที่ระบุและนำมาใช้โดยอัตโนมัติได้เมื่อเปิดใช้งานโหมดอัตโนมัติ Dell Display Manager จะสลับไปใช้โหมดฟรีเซ็ดที่กำหนดไว้เมื่อใดก็ตามที่แอปพลิเคชันที่กำหนดถูกเปิดใช้งานโหมดฟรีเซ็ดที่กำหนดไปยังแอปพลิเคชันที่จำเพาะอาจเป็นเช่นเดียวกันบนจอภาพที่เชื่อมต่อไว้หรืออาจแตกต่างกันไปในจอภาพแต่ละจอ

Dell Display Manager ได้ถูกกำหนดค่าไว้สำหรับแอปพลิเคชันยอดนิยมมากมายเพื่อเพิ่มแอปพลิเคชันใหม่ลงในรายการที่กำหนดเพียงแต่ลากแอปพลิเคชันนั้นจากเดสก์ท็อป เมนูเริ่มต้นของ Windows หรือที่อื่นๆ แล้ววางบนรายการปัจจุบัน

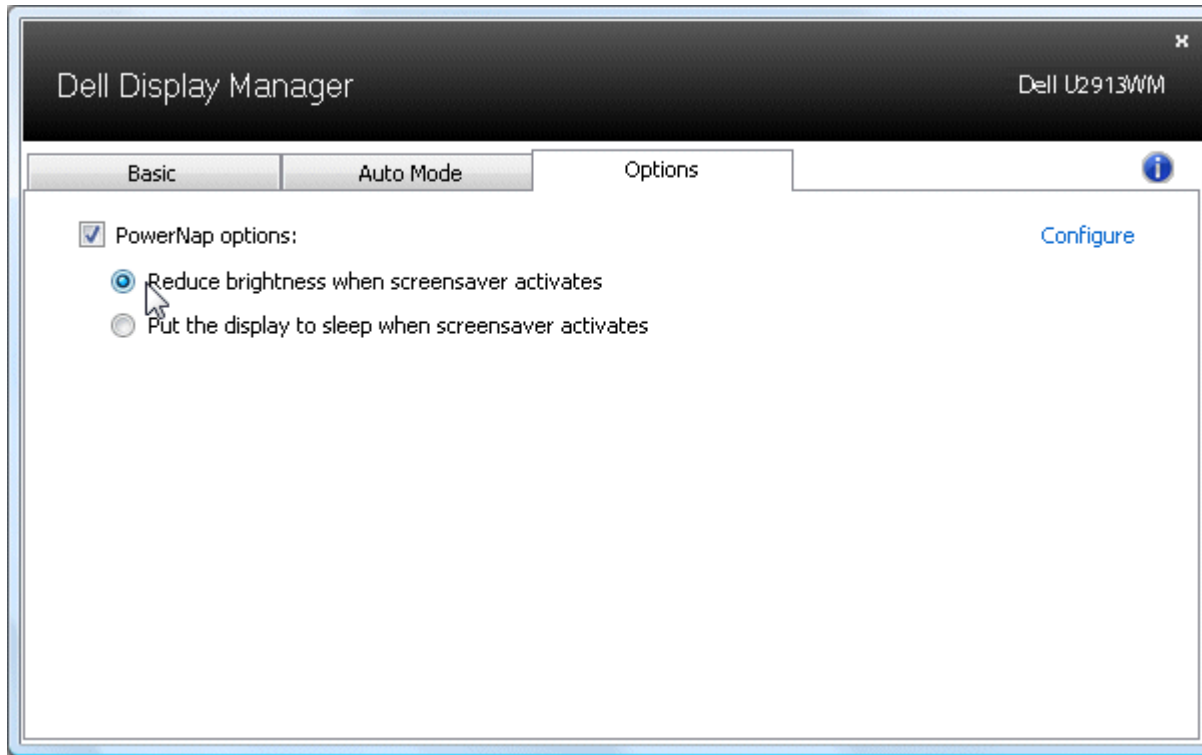
**หมายเหตุ:** การกำหนดค่าโหมดฟรีเซ็ดให้กับแบดซีพียูสคริปต์ และโหนดเดอร์ รวมถึงไฟล์ที่ไม่สามารถรันได้ เช่นไฟล์ zip หรือไฟล์ที่มีบิตอัดไว้ไม่ได้รับการสนับสนุนและจะไม่เกิดผลใดๆ

นอกจากนี้ยังมีตัวเลือกในการเปิดใช้งานที่จะทำให้โหมดฟรีเซ็ด "Game (เกม)" สามารถใช้ได้ทุกเมื่อที่แอปพลิเคชัน Direct3D ถูกเรียกใช้ให้ทำงานเต็มจอภาพเพื่อยกเลิกการทำงานในเกมแต่ละเกมหากมีการเปิดใช้งาน ให้เพิ่มเกมเหล่านั้นไปยังรายการกำหนดการทำงานที่มีโหมดฟรีเซ็ดแตกต่างกันฟรีเซ็ดของแอปพลิเคชันต่างๆ ในรายการกำหนดการทำงานนั้นจะใช้สิทธิการทำงานเหนือกว่าการตั้ง Direct3D ทั่วไป



## การใช้คุณสมบัติรักษาพลังงาน

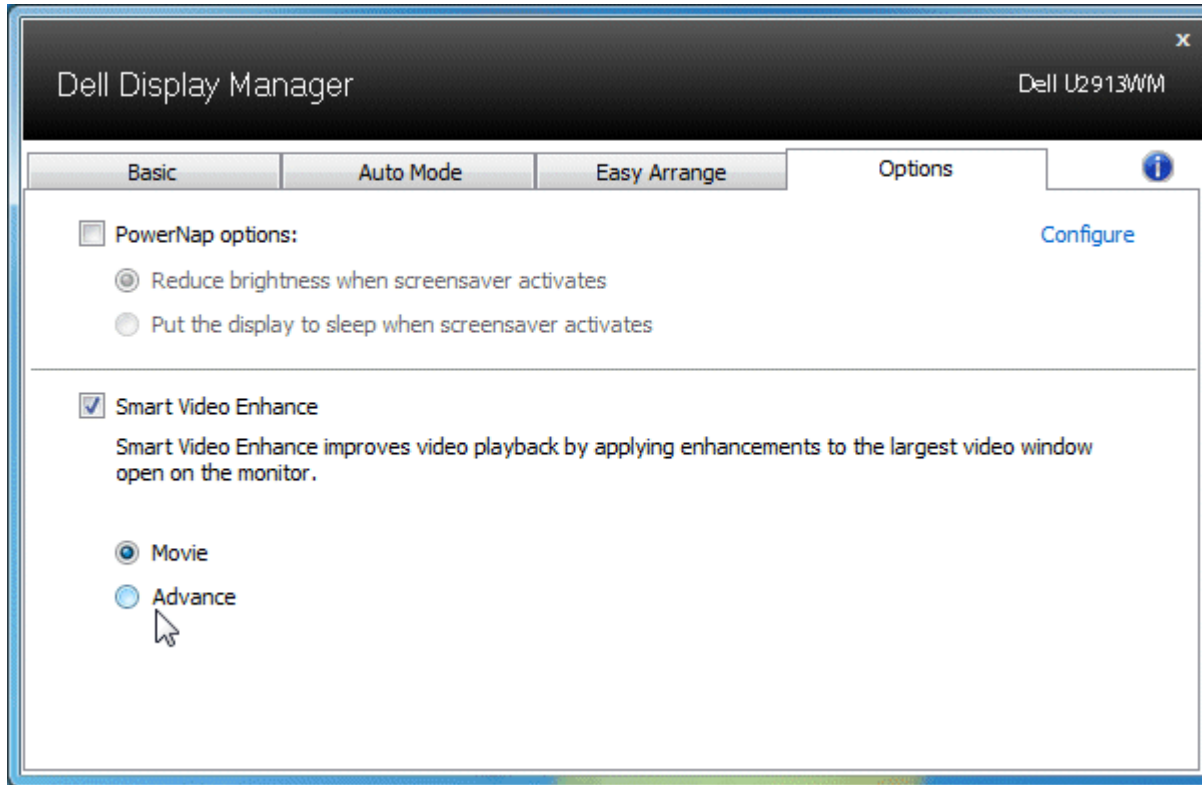
จะมีตัวเลือกอนุรักษ์พลังงาน PowerNap ในแท็บตัวเลือกสำหรับเครื่อง Dell รุ่นที่มีการสนับสนุนตัวเลือกนี้ เมื่อตัวรักษาหน้าจอเปิดทำงานความสว่างของจอแสดงผลสามารถตั้งเป็นระดับต่ำสุดได้โดยอัตโนมัติหรือจอสแตงผลสามารถตั้งให้อยู่ในโหมดสลีปเพื่อประหยัดพลังงานเพิ่มมากขึ้นได้



## การใช้คุณสมบัติ Smart Video Enhance

ในเครื่อง Dell บางรุ่น แท็บ ตัวเลือก จะมีตัวเลือก Smart Video Enhance ให้มา ซึ่งสามารถปรับปรุงสมรรถนะการเล่น โดยเพิ่มคุณภาพให้กับหน้าต่างวิดีโอที่ใหญ่ที่สุดที่เปิดบนจอภาพ

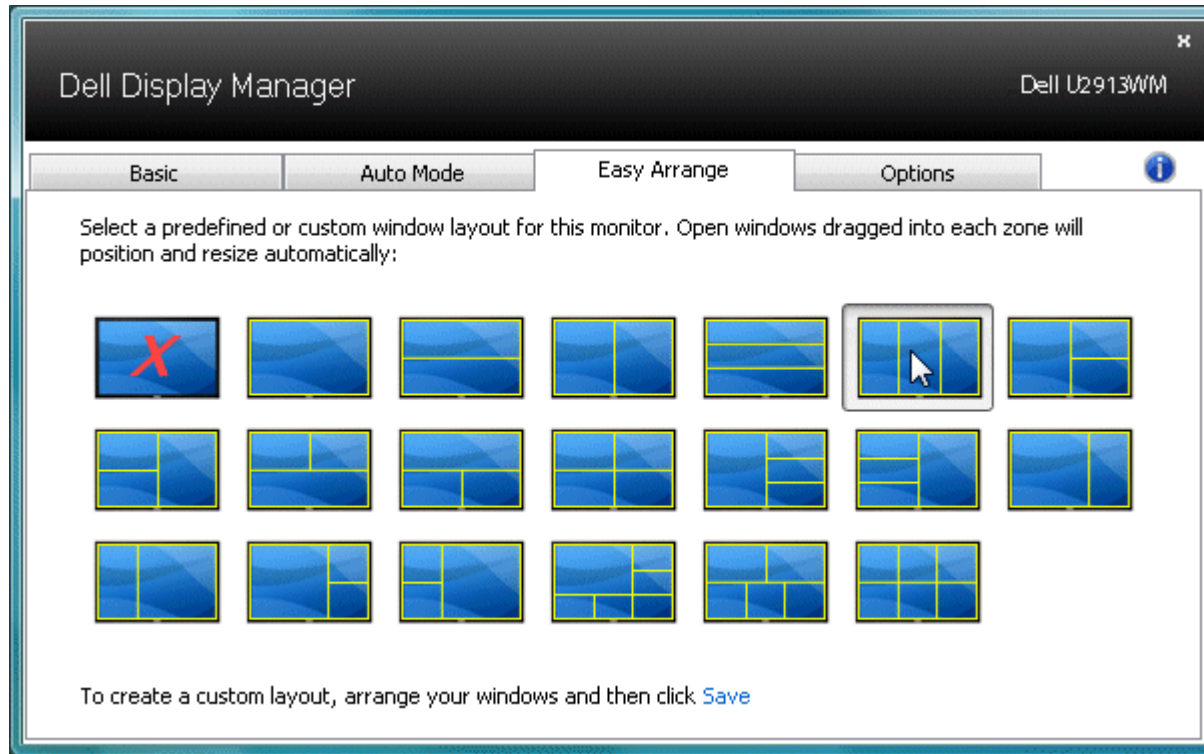
 **หมายเหตุ:** การกำหนดค่าโหมดฟรีเซ็ดให้กับแบดซีไฟล์สคริปต์ และโหลดเดอร์ รวมถึงไฟล์ที่ไม่สามารถรันได้ เช่นไฟล์ zip หรือไฟล์ที่มีบิตอัดไว้ไม่ได้รับการสนับสนุนและจะไม่เกิดผลใดๆ




# การจัดระเบียบหน้าต่างด้วย Easy Arrange

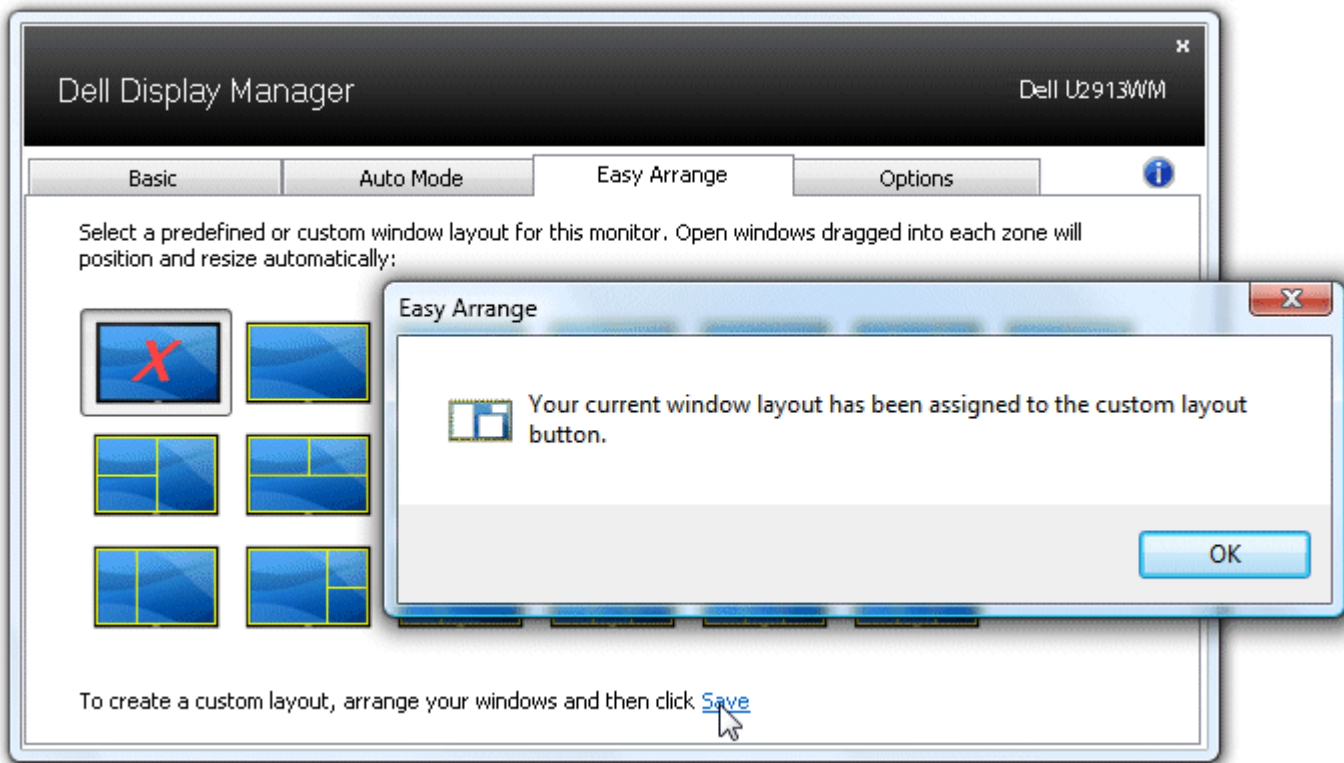
Dell บางรุ่นมีคุณสมบัติ Easy Arrange ซึ่งทำให้สามารถจัดระเบียบเดสก์ท็อปของจอแสดงผลที่เลือกไว้ให้มีเลย์เอาต์หน้าต่างแบบกำหนดไว้ล่วงหน้าหรือแบบกำหนดเองได้หลากหลายเมื่อเปิดใช้งาน Easy Arrange จะทำให้สามารถจัดวางตำแหน่งของหน้าต่างใหม่ได้อย่างง่ายดายตลอดจนสามารถปรับขนาดหน้าต่างใหม่ในพื้นที่นั้นๆ

หากต้องการเริ่มต้นใช้งาน Easy Arrange ให้เลือกจอแสดงผลที่ต้องการแล้วเลือกเลย์เอาต์แบบกำหนดไว้ล่วงหน้าอันใดอันหนึ่งพื้นที่สำหรับเลย์เอาต์ดังกล่าวจะแสดงสักครู่หนึ่งบนจอแสดงผลถัดจากนั้น ให้ลากหน้าต่างที่เปิดอยู่ตามขวางของจอแสดงผล ขณะที่กำลังลากหน้าต่างเลย์เอาต์ปัจจุบันของหน้าต่างจะแสดง และพื้นที่ที่ใช้งานอยู่จะมีการไฮไลต์เมื่อหน้าต่างเคลื่อนผ่านพื้นที่ดังกล่าว ทุกครั้งที่ปล่อยหน้าต่างในพื้นที่ที่ใช้งาน หน้าต่างดังกล่าวจะปรับขนาดและตำแหน่งใหม่โดยอัตโนมัติในพื้นที่นั้น



หากต้องการสร้างเลย์เอาต์หน้าต่างด้วยตัวเอง อันดับแรก ให้กำหนดขนาดและตำแหน่งของหน้าต่างบนเดสก์ท็อปโดยสามารถทำได้ไม่เก็0 หน้าต่าง แล้วคลิก **บันทึก** ใน Easy Arrange ขนาดและตำแหน่งของหน้าต่างจะได้รับการบันทึกเป็นเลย์เอาต์แบบกำหนดเองและไอคอนเลย์เอาต์แบบกำหนดเองนั้นก็จะได้รับการสร้างขึ้น

 **หมายเหตุ:** แอปพลิเคชันของแต่ละหน้าต่างจะไม่ได้รับการบันทึกในเลย์เอาต์แบบกำหนดเองนี้ขนาดและตำแหน่งของหน้าต่างเท่านั้นที่ได้รับการบันทึก



หากต้องการใช้เลย์เอาต์แบบกำหนดเองที่ได้บันทึกไว้ในปัจจุบันให้เลือกไอคอนเลย์เอาต์แบบกำหนดเองหากต้องการบันทึกเลย์เอาต์แบบกำหนดเองอันใหม่อันดับแรก ให้กำหนดตำแหน่งและขนาดของหน้าต่างบนเดสก์ท็อปซึ่งสามารถทำได้ไม่เกิน 10 หน้าต่าง แล้วคลิกปุ่ม **บันทึก** ใน Easy Arrange หากต้องการลบเลย์เอาต์แบบกำหนดเองที่ได้บันทึกไว้ในปัจจุบันนั้นให้ปิดหน้าต่างทั้งหมดบนเดสก์ท็อป จากนั้นให้คลิกปุ่ม **บันทึก** ใน Easy Arrange



Basic

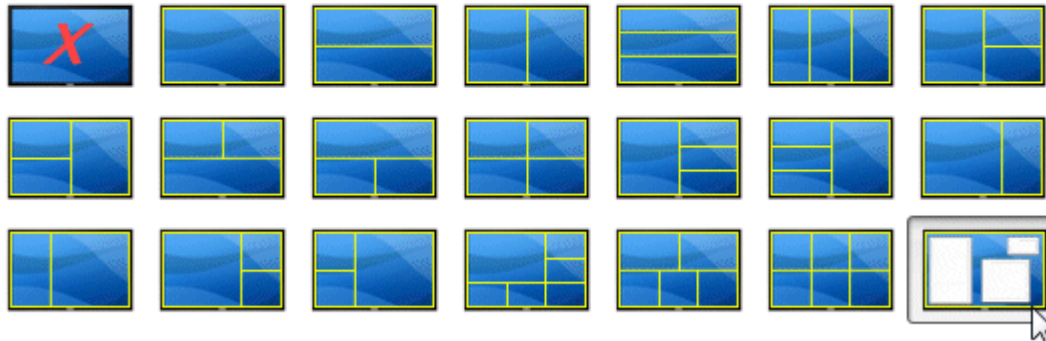
Auto Mode

Easy Arrange

Options



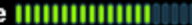
Select a predefined or custom window layout for this monitor. Open windows dragged into each zone will position and resize automatically:












To create a custom layout, arrange your windows and then click [Save](#)

# การหมุนหน้าจอ

Dell บางรุ่นมีคุณสมบัติ Rotation (หมุนหน้าจอ) บนมอนิเตอร์เหล่านี้ ตัวเลือกการหมุนหน้าจอภายใต้การตั้งค่าอื่นๆ ในเมนู OSD จะทำงานโดยอัตโนมัติตามความเปลี่ยนแปลงของทิศทางการแสดงผลบนหน้าจอ Windows

Dell U2913WM Energy Use 

 <b>Brightness / Contrast</b>	Language
 <b>Auto Adjust</b>	Menu Transparency
 <b>Input Source</b>	Menu Timer
 <b>Color Settings</b>	Menu Lock
 <b>Display Settings</b>	Button Sound
 <b>PBP Settings</b>	<b>Display Rotate</b> <input checked="" type="checkbox"/> <b>No</b>
 <b>Other Settings</b>	<b>Energy Smart</b> <input type="checkbox"/> <b>Yes</b>
 <b>Personalize</b>	Power Save Audio
	DDC/CI
	LCD Conditioning
	DisplayPort 1.2
	Factory Reset

 Resolution: 2560x1080@60Hz



ปุ่ม หมุนภาพ บนแท็บตัวเลือกและในกล่องโต้ตอบการตั้งค่าด่วนจะมีให้เลือกใช้งานสำหรับเครื่องบางรุ่นเพื่อสลับการจัดวางหน้าจอระหว่างแนวอนกับแนวตั้ง

The screenshot shows the Dell U2713HM display settings window. It includes the following elements:

- Display:** Dell U2713HM
- Resolution:** 2560x1440 (with a [Change](#) link)
- Mode:**  Auto Mode (with a [Configure](#) link) and  Manual Mode (with a dropdown menu set to **Standard**)
- Brightness:** A slider set to 75%
- Contrast:** A slider set to 75%
- Rotate image:** A button with a mouse cursor pointing to it.
- Rotation Icons:** A 3x7 grid of icons representing different display orientations. The top-left icon has a red 'X' over it. The bottom-right icon, which shows a portrait orientation, is highlighted with a white border.
- Footer:** A button labeled [Open Dell Display Manager](#)